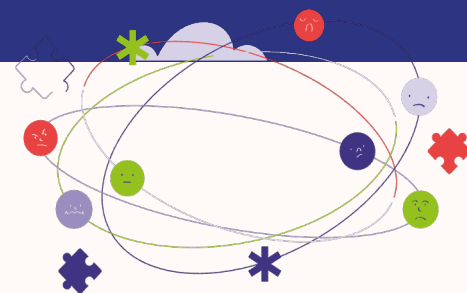


Les étapes émotionnelles qui suivent l'annonce...



Choc initial

Réaction intense à l'annonce du polyhandicap.

1

2

Contestation et déni

Remise en question du diagnostic et négation de la réalité.

3

Colère et rejet du corps médical

Sentiments de frustration envers les professionnels de santé.

4

Adaptation

Découverte des capacités de l'enfant et apprentissage de la gestion des incapacités/différences.

5

Acceptation

Processus progressif d'acceptation et d'adaptation à la réalité du polyhandicap.

ACCOMPAGNER LES AIDANTS

- Écoute empathique
- Communication claire
- Orientation vers un service spécialisé
- Pair-aidance
- Information éducative

APPROCHE COMBINÉE



L'approche combinée est essentielle pour vous soutenir dans votre parcours émotionnel, en fournissant un soutien adapté, des ressources et outils pour comprendre le polyhandicap.